

Gemeinde Walchum, Kreis Emsland, Reg. Bes. Weser-Ems

N = 586477

E = 3294537

E = 3294537

N = 586477

E = 3294537

N = 586477

E = 3294537

N = 586477

E = 3294537

N = 586477

E = 3294537

N = 586477

E = 3294537

N = 586477

E = 3294537

N = 586477

E = 3294537

N = 586477

E = 3294537

N = 586477

E = 3294537

N = 586477

E = 3294537

N = 586477

E = 3294537

N = 586477

E = 3294537

N = 586477

E = 3294537

N = 586477

E = 3294537

N = 586477

E = 3294537

N = 586477

E = 3294537

N = 586477

E = 3294537

N = 586477

E = 3294537

N = 586477

E = 3294537

N = 586477

E = 3294537

N = 586477

E = 3294537

N = 586477

E = 3294537

N = 586477

E = 3294537

N = 586477

E = 3294537

N = 586477

E = 3294537

N = 586477

E = 3294537

N = 586477

E = 3294537

N = 586477

E = 3294537

N = 586477

E = 3294537

N = 586477

E = 3294537

N = 586477

E = 3294537

N = 586477

E = 3294537

N = 586477

E = 3294537

N = 586477

E = 3294537

N = 586477

E = 3294537

N = 586477

E = 3294537

N = 586477

E = 3294537

N = 586477

E = 3294537

N = 586477

E = 3294537

N = 586477

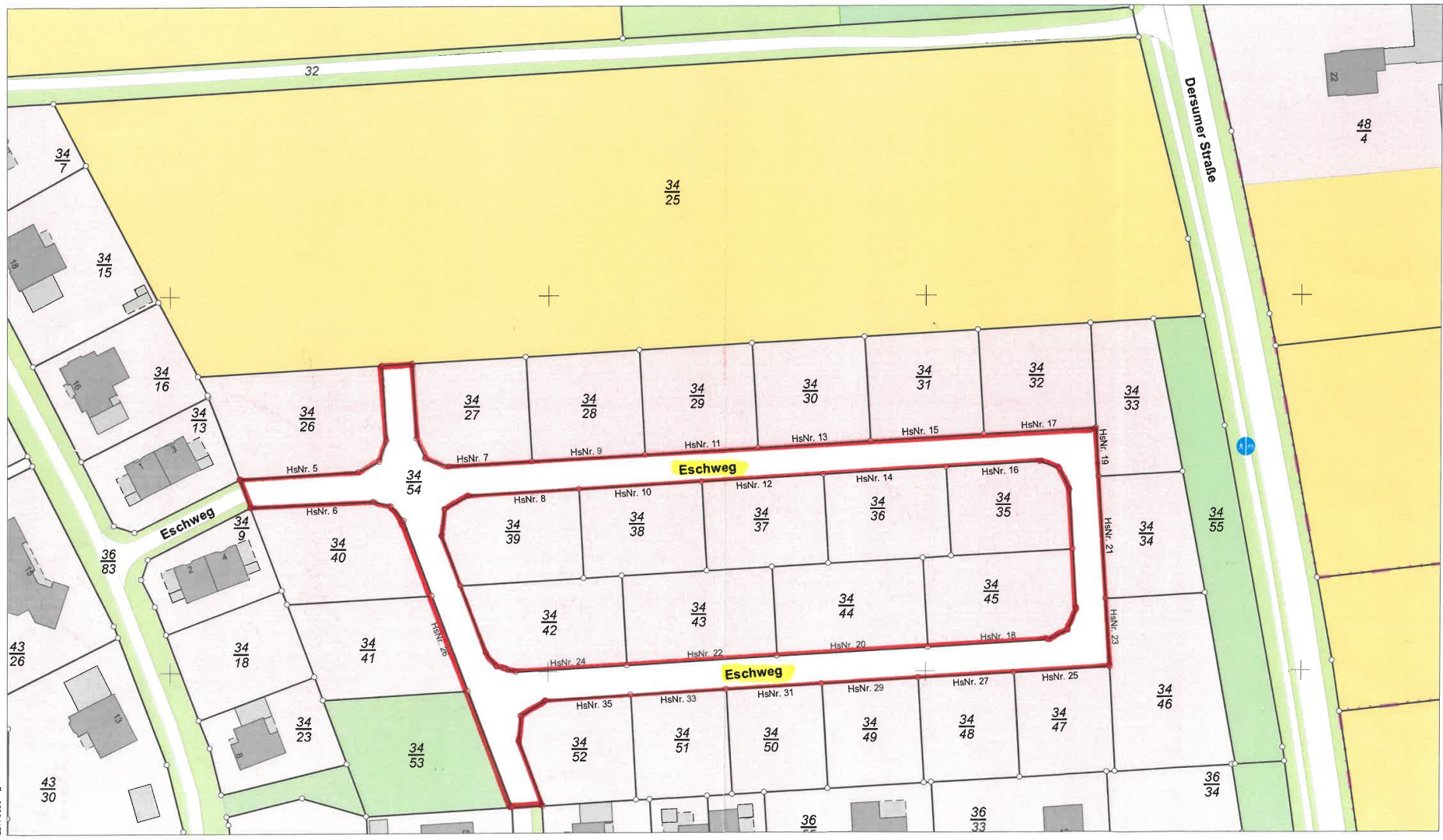
E = 3294537

N = 586477

E = 3294537

N = 586477

E = 3294537



N = 586257

Maßstab 1:1000 0 10 20 30 Meter



**Vermessungs- und Katasterverwaltung
Niedersachsen**
Gemeinde: Walchum
Gemarkung: Walchum
Flur: 27 Flurstück: 34/25

**Liegenschaftskarte 1:1000
Standardpräsentation**

Erstellt am 13.09.2021
Aktualität der Daten 11.09.2021

Verantwortlich für den Inhalt:
Landesamt für Geoinformation und Landesvermessung Niedersachsen
Regionaldirektion Osnabrück-Meppen - Katasteramt Papenburg -
Am Stadtpark 10
26871 Papenburg

Bereitgestellt durch:
Landesamt für Geoinformation und Landesvermessung Niedersachsen
- Katasteramt Papenburg -
Am Stadtpark 10
26871 Papenburg

Zeichen: E1-352-2021

Bei einer Verwertung für nichtlegene oder wirtschaftliche Zwecke oder einer öffentlichen Wiedergabe sind die Allgemeinen Geschäfts- und Nutzungsbedingungen (AGNB) zu beachten; ggf. sind erforderliche Nutzungsrechte über einen zusätzlich mit der für den Inhalt verantwortlichen Behörde abzuschließenden Nutzungsvertrag zu erwerben.